

アパートをお探しの方、アパートの空室で不安な方へ

炭の家 松江初物件：オリーブハウス東津田

ご来場の方には
炭八小袋プレゼント!!

構造見学会開催

出雲で36棟594戸の実績 延べ入居率98%の秘密をご覧ください!

6月5日(日)
AM10:00~PM4:00

炭の家って...?
裏面をご覧ください

構造見学会のポイント!

- 健康マンション“炭の家”鉄筋コンクリート構造の**内側**をご覧ください。
- 耐震・耐火性能、遮音性、耐久性、結露対策**をご説明させていただきます。

炭の力で快適住宅!!



調湿木炭「炭八」天井用

見学会場
松江市東津田町852-1



こんな住まいの悩みで困っていませんか?

防音

一般のアパートの苦情で多いのは上下階の音の問題です。

耐震 耐火性能

近年の大災害を教訓に安心できる構造体を選ぶ入居者が増えてます。

配管

ご存知ですか? 一般のアパートの多くは上階の排水が下階の天井裏に流れています。

“炭の家”なら 問題解決

※詳しくは裏面をご覧ください

オリーブハウス東津田 平成28年9月完成予定!!

2LDK 15戸
鉄筋コンクリート造3階建

家賃月額 67,000円~69,000円

只今建設中
入居者募集!!

共益費2,000円

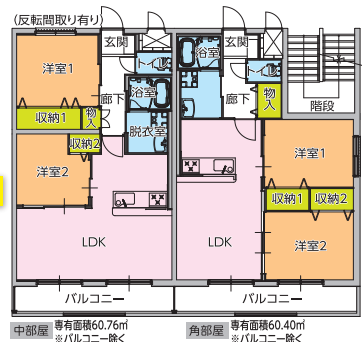
駐車場2台 無料

光インターネット 無料

【主な設備】 調湿木炭「炭八」天井敷込 対面式システムキッチン シャワー付暖房便座 浴室換気暖房乾燥機

追い焚き機能付き給湯器 シャンプードレッサー エアコン1基(LDK) カラーモニター付インターフォン 北部屋ベアガラス 南側2重サッシ

自転車置き場 外部物置 公共下水道利用



中部廊 専有面積60.76㎡ ※バルコニー除く
バルコニー面積(中部廊)7.44㎡
角部廊 専有面積60.40㎡ ※バルコニー除く
バルコニー面積(角部廊)8.52㎡
広告有効期限:平成28年6月末

入居などについてのお問い合わせ

設計・監理・施工



島根県知事(6)第825号<管理・仲介>

TEL(0852)22-3001
FAX(0852)22-3050
松江市学園二丁目8番17号



快適な住環境をつくる

出雲土建 株式会社

TEL(0853)22-4118
FAX(0853)22-4195
出雲市知井宮町138-3

炭の家って…？

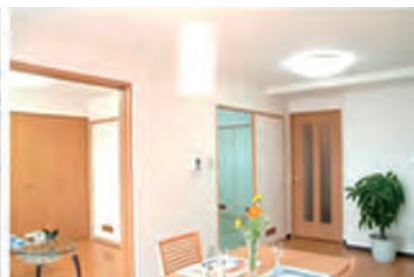
島根大学医学部との産学共同研究から生まれた、健康マンション“炭の家”

「炭の家」とは、島根大学医学部と出雲土建株式会社との産学共同研究の過程から開発された、健康マンションのブランド名です。天井に「炭八」をぎっしりと敷き詰めることで、鉄筋コンクリート造の課題であった湿気対策に成功し、アトピー性皮膚炎、小児気管喘息の大きな要因となるカビ・ダニの発生を抑制します。

炭の家で特許を取得



2010年7月16日に、「炭の家」の「防音調湿天井構造」は、特許を取得しました。
◆特許証 特許第4550609号
◆発明の名称 防音調湿天井構造



「炭の家」の優れた4つの力

省エネ

冷暖房に頼らない生活を

炭八の断熱・蓄熱性能により冷暖房が効きやすく、エアコンを使用する回数が減り、稼働時間が短くなります。暖房停止後も天井面の暖かさを持続するため、部屋が暖かいまま保たれます。冬暖かく夏涼しい生活を。

除湿

調湿機能で約10%湿度を下げ空気サラリ※1

蒸し暑いというように、夏場は湿度が高いと非常に暑く感じます。炭八と天井裏の換気口による自然換気との組み合わせで室内が除湿されるので、汗が引きやすく涼しく感じます。また、炭八による除湿効果によりカビやダニの発生も抑制します。

消臭

調理後もスッキリ、気になる臭いも吸収

新築ならではの建材から発生するホルムアルデヒドやトルエンなどの化学物質の臭いから、魚を焼いた後などの食べ物やカビの臭いまで、生活の気になる臭いを吸収してくれます。

防音

上階からのドスン音が静かに※2

天井に炭八を敷設すると上階から聞こえる子ども達が走りまわる時に発生するドスン音(重量床衝撃音)を約30%~40%程度小さくし、静かな環境をつくれます。

※1炭の家は通常のマンションより約10%湿度が低下することが実証されました。

※2マンションでは上階からの騒音で悩んでいる方が約60%と言われています。この「ドスン音」の低減にはコンクリート床厚を厚くすることが一般的とされてきましたが、炭八を天井に敷設することによりコンクリート厚を3cm厚くした場合と同等の効果を発揮することが実証されました。

マンション以外にも「炭の家」は広がります。

戸建住宅、マンション以外でも「炭八」は使用されています。



保育園



高齢者施設



公共施設



診療所



病院



快適な住環境をつくる

出雲土建 株式会社

〒693-0033出雲市知井宮町138-3

TEL(0853)22-4118

FAX(0853)22-4195